

# DER PLAN

SONDERAUSGABE 2018



## Bauplanung Wenger feiert 20-jähriges Jubiläum

### Baufortschritt

Aktuelles Projekt  
Büroneubau  
Ampfing

### Rückblick

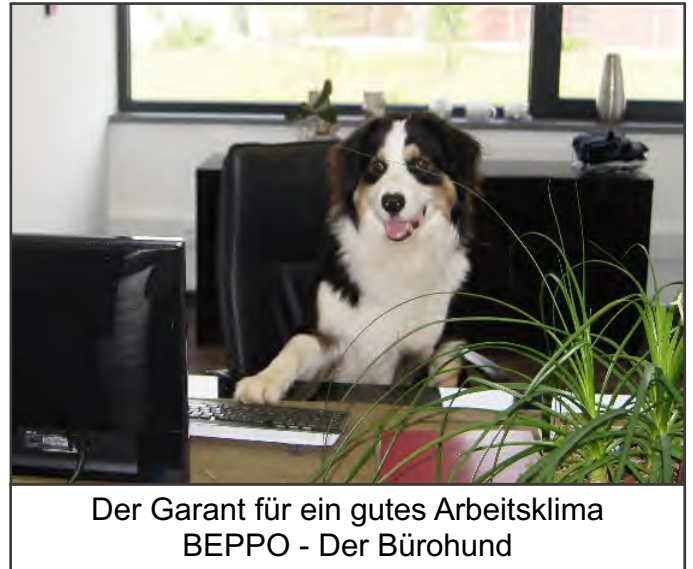
Der Weg zum  
eigenen  
Bürogebäude

### Das Team

Wer ist denn  
überhaupt  
B&G?



# DAS BESTE AM ANFANG



**Für unsere Mittagspause:  
In der von Montag bis Donnerstag immer einer unserer Kollegen für alle anderen kocht:  
Käse-Lauch-Suppe mit Hackfleisch**

Für 4 Portionen

500 g Hackfleisch gemischt  
2-3 Stangen Lauch  
200 g Emmentaler, gerieben  
200 g Creme fraiche  
700 ml Gemüsebrühe  
2 EL Butterschmalz  
Salz, Pfeffer, Muskat  
Schnittlauch

Hackfleisch mit Butterschmalz anbraten und würzen  
Lauchringe dazugeben und kurz mit anbraten  
Mit Gemüsebrühe aufgießen  
10 min köcheln lassen  
Emmentaler und Creme fraiche dazugeben  
Bei Bedarf nochmal abschmecken

Guten Appetit 😊



1998



2001

# EIN GRUND ZU FEIERN



Sehr geehrte Kunden, Partner, Auftraggeber, Freunde & Kollegen

„Die Kunst der Planung besteht darin,  
den Schwierigkeiten der Ausführung zuvorzukommen.“  
ein Zitat von Marquis de Vauvenargues (1715-1747), welches unser Büro  
und die Arbeitsweise der letzten 20 Jahre ziemlich gut beschreibt und stetig  
einen Leitfaden für uns vorgab und weiter vorgeben wird.

Angefangen - noch als Ein-Mann-Unternehmen - zuhause im Kinderzimmer  
und nun schon wieder über vier Jahre im eigenen Büro-Neubau.

So wie sich die Büro-Standorte ständig weiterentwickelt  
und vergrößert haben, so wuchs auch das Büro selbst.

Mit mittlerweile 10 Mitarbeitern werden durchschnittlich 40 Projekte im Jahr  
betreut - vom Verkehrswertgutachten, über die denkmalgerechte  
Stadthaus-Sanierung bis zum Industrie-Neubau.

Dieses Arbeitspensum in Verbindung mit gleichbleibend hoher Qualität ist  
nur durch dieses kompetente und hochmotivierte Team möglich.

Wer oder was genau hinter dem Büro für Bauplanung und Gestaltung  
steckt wollen wir mit dieser Erst- & Sonderausgabe  
unserer Bürozeitschrift „DER PLAN“ zum 20-jährigen Firmenjubiläum  
zeigen.

Denn ein Projekt gelingt nur dann, wenn alle Beteiligten kooperieren und  
am selben Strang ziehen - angefangen im eigenen Team über unsere  
Kunden und Auftraggeber, den Fachplanern und Ingenieurbüros bis hin zu  
den ausführenden Firmen.

Für diese gute, konstruktive und partnerschaftliche Zusammenarbeit in den  
letzten beiden Jahrzehnten wollen wir uns bei Ihnen allen bedanken und  
freuen uns auf weitere gemeinsame & erfolgreiche Projekte.

Wolfgang Wenger

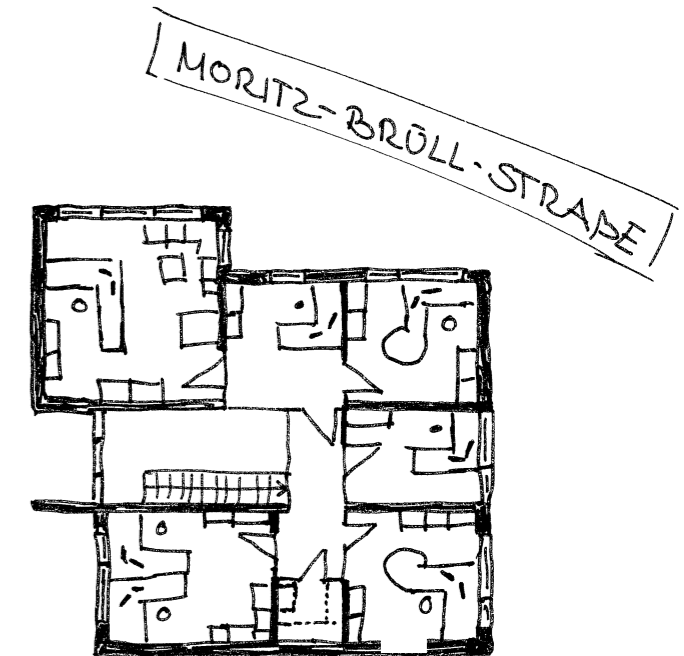
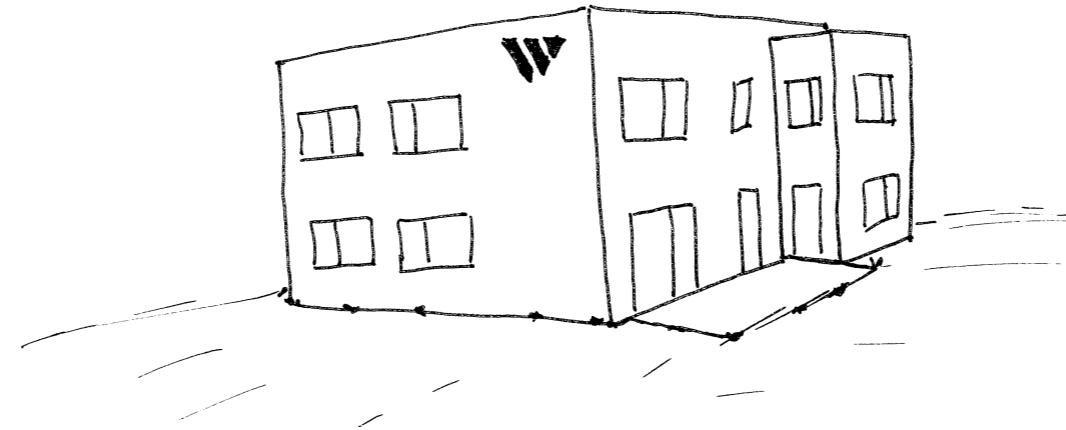
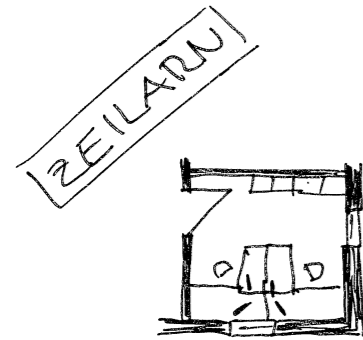


2003



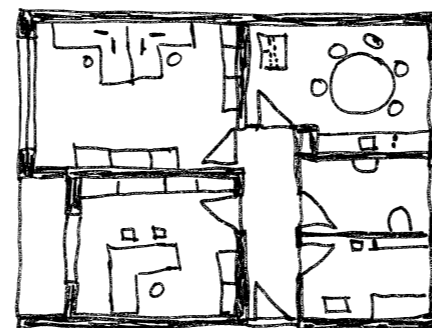
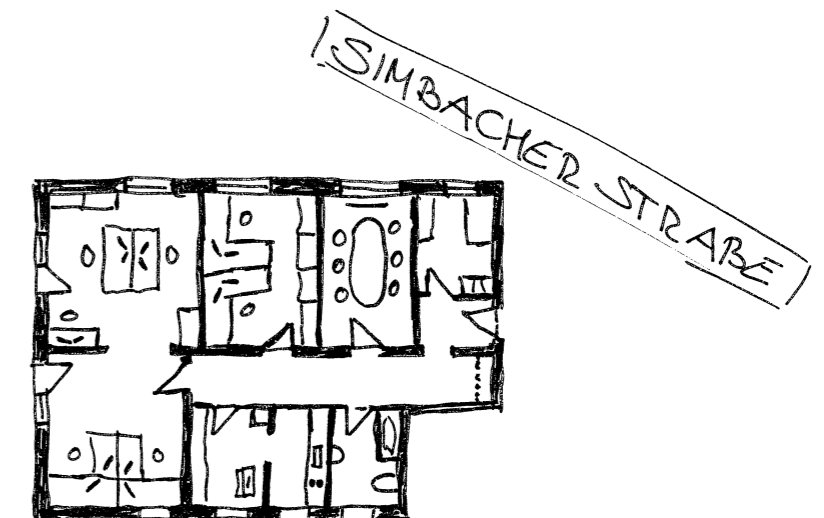
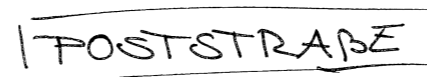
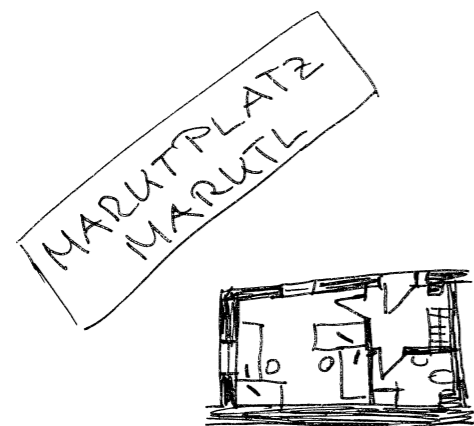
2006

# DER WEG ZUM EIGENEN BÜROGEBÄUDE



Das richtige Umfeld  
für gestalterisches Arbeiten  
und detailgenaue Konzepte,  
für professionelle Präsentationen und störungsfreie  
Gespräche mit Kunden,  
für Denkpausen am Küchentisch  
und Mittagspausen auf der Bürotterasse.

Draußen vor den Fenstern blühen Wildblumen,  
am Rand des Grundstücks  
summt es um die Bienenstöcke  
Monolith, Ausgabe April 2015



Im Durchschnitt  
sind wir

**31,18 Jahre**

jung

2018 wurden im  
Büro schon

**7340**

Stunden gearbeitet

Insgesamt waren  
wir schon auf

**über 150**

Fortbildungen

Mittlerweile gab es

**525**

verschiedene  
Projekte

Beim letzten E-Check  
wurden

**117**

Geräte überprüft

Einen Monat lang  
Mittagessen im  
Büro kostet circa

**17,20 €**

Wöchentlich  
trinken wir

**66**

Tassen Kaffee

Beim letzten Umzug  
mussten

**785**

Ordner mit

# TEAM

# B & G



Larissa Wenger  
CAD-Management  
Projektassistentz

*... weil die größte Motivation eine  
nie ausgehende Freude an der Arbeit  
und das Gefühl  
- gerne ins Büro zu kommen - ist.*



Melanie Attenberger  
Projektassistentz

*Such dir eine Arbeit, die du gerne tust.  
Dann brauchst du keinen Tag  
in deinem Leben mehr zu schufteln.  
(Konfuzius)*



Tony Ackermann  
Projektleitung

*Zusammenkommen ist ein Beginn,  
Zusammenbleiben ist ein Fortschritt,  
Zusammenarbeiten ist ein Erfolg  
(Henry Ford)*



Katharina Stümpfl  
CAD-Management  
Projektassistentz

*...weil Menschlichkeit und Wertschätzung  
immer an erster Stelle stehen und  
wir durch hervorragende Zusammenarbeit  
im Team jede Herausforderung meistern.*



Nicolas Maxlmoser  
Auszubildender  
Bauzeichner  
Architektur



Daniela Wenger  
Sekretariat  
Buchhaltung  
Personal



Andrea Langer  
Entwurf & Gestaltung  
Werkstudentin  
Architektur Master



Patricia Melo  
Entwurf & Gestaltung



Kerstin Fabian  
Teamassistentz



Maria Gurin  
Projektmanagement



2007



2010



2011



2014

# AKTUELLES PROJEKT



## Neubau eines Bürogebäudes

Der neue Bürokomplex besteht aus drei Gebäuden. Dem Büroturm, dem Verwaltungsgebäude und dem Zwischenbau. Büroturm und Verwaltungsgebäude sind mittig in einem offenen Treppenhaus verbunden. Der eingeschossige Zwischenbau verbindet die bereits errichtete Fertigungs- und Lagerhalle mit dem Neubau. Auch Parkplätze und An- & Ablieferzonen finden auf dem 13.000 m<sup>2</sup> großen Grundstück Platz.



Das Verwaltungsgebäude ist konventionell mit Ziegelsteinen gemauert.

Büroturm & Zwischenbau wurden mit Stahlbeton-Fertigteilen hergestellt.



Die Betondecken beider Bürogebäude sind mit einer Betonkernaktivierung ausgestattet.

Die Beheizung erfolgt mit einer Wärmepumpe über die Fußbodenheizung



Sowohl die Hohlkörperdecke im Zwischenbau, wie auch die Teil-Fertigteil-Decke des Windfanges werden als Flachdach mit einer Kunststoffdachbahn ausgebildet.



Hochwertige Alu-Fenster wurden bereits gesetzt und eingelast.

Im Büroturm folgen gerade noch neun Pfosten-Riegel-Konstruktionen.



2015



2018

